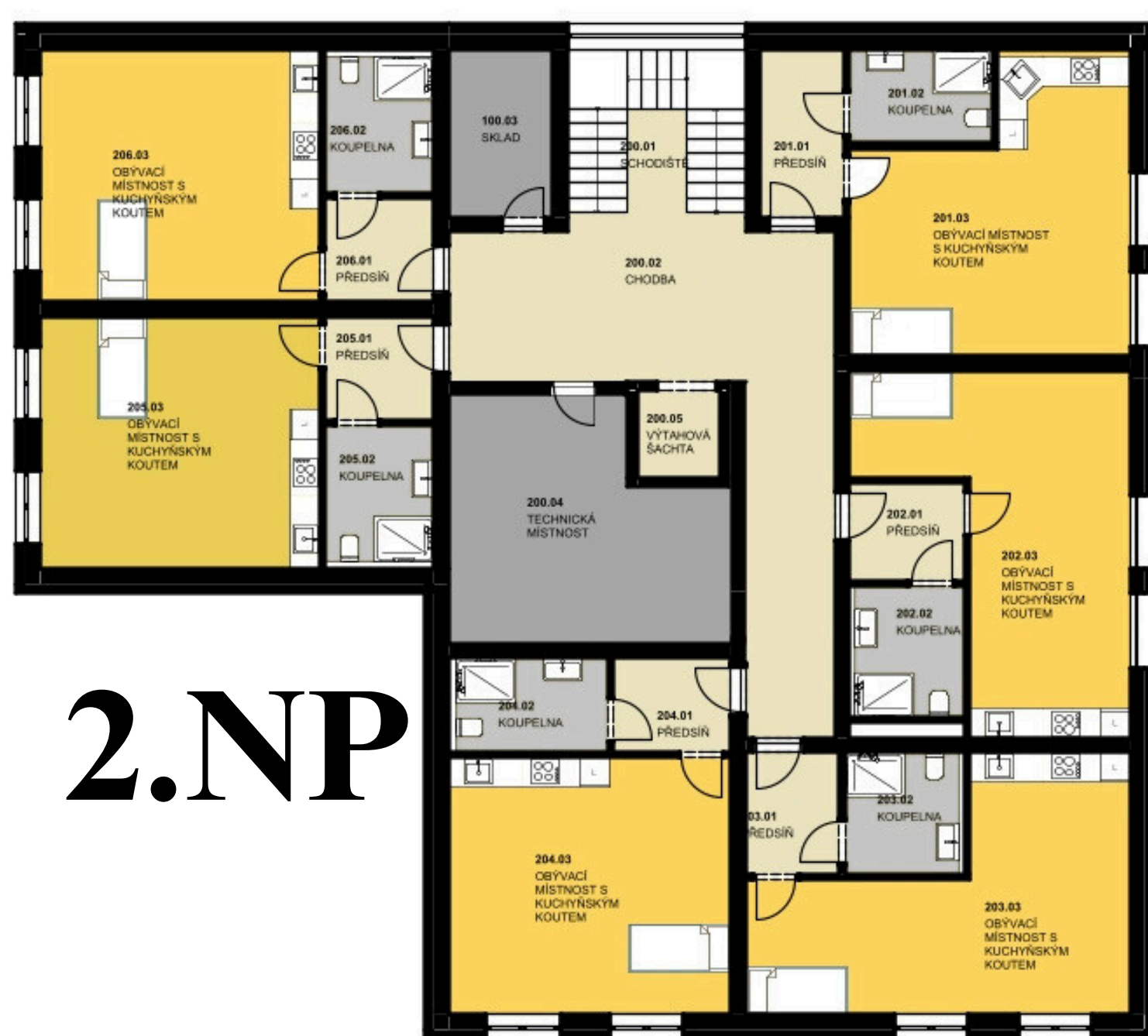




Přístavba domu s pečovatelskou službou



1.NP



2.NP

Cílem diplomové práce je návrh a vypracování projektové dokumentace přestavby a přístavby stávajícího objektu za účelem jeho využití jako domu s pečovatelskou službou. Řešený objekt se nachází v intravilánu obce a navazuje na stávající zástavbu. Návrh cílí na potřebu dostupného a bezbariérového bydlení pro seniory s důrazem na funkční provozní uspořádání, orientaci uživatelů v prostoru a kvalitní vazby na okolní prostředí.

Objekt je navržen jako kombinace původní stavby a nové přístavby, kladen je důraz na čitelné odlišení staré a nové konstrukce při zachování architektonické soudržnosti celku. V objektu jsou navrženy bytové jednotky pro seniory pro rozšíření kapacit objektu, společné prostory, technické a provozní místnosti. Hlavní vstup je řešen bezbariérově s návazností na společenské a čekací prostory.

Nosný konstrukční systém původní stavby je zachován, nová část je navržena jako zděná konstrukce z keramických tvárnic, s železobetonovými stropními konstrukcemi. Objekt je založen na betonových základových pásech. Střešní konstrukce nové části je řešena jako plochá jednoplášťová střecha s vegetační skladbou. Návrh klade důraz na technickou proveditelnost, splnění požadavků bezbariérového užívání, požární bezpečnost, energetickou nenáročnost a dlouhodobou udržitelnost objektu.

